



Diakonie  
Service & Pflege gGmbH

Wertschätzendes Miteinander

Seniorenzentrum  
Wartberghöhe

*Traunstein*



## Wertschätzendes Miteinander

Das Seniorenzentrum Wartberghöhe bietet pflegebedürftigen älteren Menschen eine attraktive Alternative zu einer herkömmlichen Senioreneinrichtung, indem es selbstbestimmtes Leben und Wohnen mit beziehungsvoller Pflege verbindet.

In sechs Wohngruppen wird eine familienähnliche Wohn- und Lebensform ermöglicht und gefördert. Das persönlich gestaltete Zimmer und die gemeinsamen Wohnküchen und Wohnbereiche bieten jeweils 12 bis 18 Bewohnern ein gemütliches Zuhause. Dieses ermöglicht sowohl Nähe und Gemeinschaft als auch Privatsphäre und Distanz. Im Mittelpunkt stehen die Bedürfnisse der Bewohner.

Wir wollen mit unseren Bewohnern Normalität leben und ihnen die Chance geben, ein „Daheim-Gefühl“ zu entwickeln.

Bewohner, Betreuer, Angehörige und alle Mitarbeitenden bilden eine komplexe und dynamische Einheit. Um dies zu erreichen ist es notwendig, dass betreuende Personen eine therapeutische Haltung einnehmen. Diese soll sich durch innere Ruhe, Flexibilität, Elastizität und die Fähigkeit auszeichnen, schwierige Situationen auch unter Druck auszuhalten.

Eine solche Haltung ermöglicht ein neues Verständnis des Zusammenlebens von Bewohnern und Betreuenden. Im Vordergrund steht ein wertschätzendes Miteinander. In unserer Arbeit sehen wir, dass die Pflege und Betreuung vor allem von Menschen und deren inneren Einstellungen abhängig ist.

# Normalität leben in kleinen, familienähnlichen Wohneinheiten

- ▶ Wohngemeinschaften prägen das Wohlbefinden der Bewohner.
- ▶ Der Alltag wird gemeinsam gestaltet.
- ▶ Die alltäglichen Dinge sind die Orientierungspunkte für das gemeinschaftliche Leben.
- ▶ Der Tagesablauf wird auf der Grundlage der Gewohnheiten und biografischen Hintergründe der Bewohner fortgeführt.
- ▶ Hauswirtschaftliche Tätigkeiten werden nahe am Bewohner organisiert, damit sie daran teilhaben und diese erleben können.
- ▶ Durch die Schaffung von überschaubaren Bereichen und einer individuellen Atmosphäre ermöglichen wir den Bewohnern eine hohe Lebensqualität.
- ▶ Unser familienähnliches Zusammenleben erleichtert die Einbindung von Angehörigen und Ehrenamtlichen.





# Leben inmitten von Traunstein



Unsere Senioreneinrichtung befindet sich auf einem der höchstgelegenen Punkte Traunsteins, der bevorzugten **Wohngegend Wartberghöhe**.

Sowohl **idyllisch** als auch **zentrumstnah gelegen**, bietet die Wartberghöhe gerade älteren Menschen die Möglichkeit, sich in ruhigerem Tempo dennoch am Stadtleben zu beteiligen.

Durch die Einbindung des Seniorenzentrums Wartberghöhe in die gemeindliche **Infrastruktur** und das **gesellschaftliche Leben** vor Ort erhalten wir verlässlich Begleitung durch die Geistlichen von evangelischer Kirchengemeinde und katholischer Pfarrei. Jeden Samstag findet im Haus ein **Gottesdienst** statt, der auch von den Nachbarn unseres Hauses besucht wird.





# Ein Ort des Lebens



Gemeinsam möchten wir feiern, **fröhlich sein** und aktiv bleiben. Bei all unseren Aktivitäten achten wir neben den biografischen Hintergründen der Bewohner auf ein **reges Leben** in Form von jahreszeitlichen Feiern. Auf **saisonale Veranstaltungen** legen wir dabei besonderes Augenmerk.

Dank der großartigen **Unterstützung** vieler ehrenamtlicher Mitarbeiterinnen und Mitarbeiter gelingt uns jedes Jahr ein **buntes Jahresprogramm**. Vor allem unser jährliches **Sommerfest** und viele **Ausflüge** bieten Höhepunkte für Bewohner, Angehörige und Mitarbeitende.



- ▶ Ausflüge
- ▶ Kegelrunde & Seniorengymnastik
- ▶ Sturzpräventionsgymnastik
- ▶ Wandergruppe
- ▶ Gartenarbeit
- ▶ Kreatives Gestalten
- ▶ Spaziergänge
- ▶ Wöchentlicher Gottesdienst
- ▶ Cafeteria





# Unser Haus

## Hauptgebäude

Die **Wohnbereiche** sind liebevoll gestaltet. Eine moderne Ausstattung wurde mit traditionellen Gegenständen kombiniert. Jedes Stockwerk verfügt über eine **Tee-küche**, in der Frühstück und Abendessen sowie die Zwischenmahlzeiten vorbereitet werden. Außerdem werden die Stockwerke von hier aus mit Kuchen, Kaffee und Tee versorgt.

Zudem befindet sich im Hauptgebäude der **Festsaal**, der für Veranstaltungen zur Verfügung steht. Hier wird gekegelt, geturnt, gemeinsam gesungen und gefeiert. An den Festsaal grenzt eine **große Terrasse** mit ansprechend gestaltetem **Garten** und einer Voliere.

## Neubau

Der Neubau nutzt die Vorteile eines **modernen** Wohngruppenkonzeptes. Die **drei Wohngruppen** verfügen jeweils über ein großzügiges **Wohnzimmer** mit Wohnküche. Hier kann – je nach eigenen Vorlieben – gemeinsam gekocht und gebacken werden. Dort treffen sich die Bewohner zu den gemeinsamen Mahlzeiten sowie zum Singen, Spielen und gemütlichem Beisammensein.

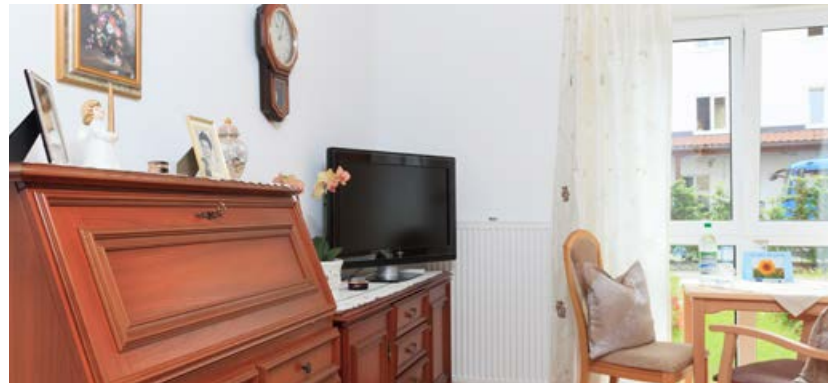
An jedes Wohnzimmer schließt sich eine **sonnige Terrasse** oder ein sonniger **Balkon** an. Farblich unterschiedlich gestaltete Stockwerke und Flure helfen bei der Orientierung.

Das Mittagessen wird für die Bewohner beider Häuser von unserer **hauseigenen Küche** täglich frisch zubereitet.





# Ansprechendes Raumkonzept



Das Seniorenzentrum Wartberghöhe bietet 88 Bewohnern in **sechs Wohngruppen** ein Zuhause. Neben den zahlreichen Einzelzimmern verfügt unser Haus auch über einige **Doppelzimmer** sowie **über 4 Appartements**, die sowohl von Einzelpersonen als auch von Ehepaaren bewohnt werden können.

Je nachdem ob Hauptgebäude oder Neubau verfügen die Zimmer über einen Südbalkon oder ein eigenes Badezimmer.

Auf allen Stockwerken befinden sich stilvoll eingerichtete Bäder mit technisch hochwertigen und elektrisch gesteuerten **Badewannen**. Wer hier badet, findet bei wohlthuenden Düften **Ruhe und Entspannung**.

Eigene und **vertraute Gegenstände und Möbel** können und sollen mitgebracht werden, denn so entsteht eine individuelle Atmosphäre, die unseren Bewohnern zusätzlich Sicherheit und ein Daheim-Gefühl vermittelt.



# Leistungen auf einen Blick

- ▶ Professionelle Pflege in familienähnlicher Atmosphäre
- ▶ Einzel- oder Doppelzimmer mit rollstuhlgerechtem und geräumigem Badezimmer im Neubau bzw. mit Balkon im Hauptgebäude
- ▶ Mindestens ein technisch hochwertiges, stilvoll eingerichtetes Pflegebad pro Stockwerk
- ▶ Vollverpflegung aus unserer hauseigenen Küche
- ▶ Wöchentlicher Friseurbesuch im Haus
- ▶ Fußpflege
- ▶ Wäschereinigung
- ▶ Zusammenarbeit mit Apotheken, Ärzten, Sanitätshäusern, Physiotherapeuten, Logopäden und Ergotherapeuten in Traunstein und der Region

## Unsere Partner:

- ▶ Chiemgau-Stift Inzell
- ▶ Ambulanter Pflegedienst der Diakonie Service & Pflege gGmbH
- ▶ Hospizverein Traunstein
- ▶ Wir bieten zudem Praktikumsplätze und Stellen für das freiwillige soziale Jahr an

Die jeweiligen Kosten eines Pflegeplatzes im Seniorenzentrum Wartberghöhe sind von der Pflegestufe sowie den mit den Kostenträgern vereinbarten Pflegesätzen abhängig. Um zuverlässige Angaben machen zu können, muss der Einzelfall genau berechnet werden.

Wenn wir Sie neugierig gemacht haben, besuchen Sie uns einfach persönlich oder auf unserer Internetseite unter ▶ [www.diakonie-traunstein.de](http://www.diakonie-traunstein.de)



## Wir beraten Sie gerne:



Michael Schnappinger  
Einrichtungsleitung



Kerstin Niemietz  
Pflegedienstleitung



Margareta Reibnegger  
Leitung Soziale Dienste



Ruth Lehmann  
Hauswirtschaftsleitung



Janine Albrecht-Werner  
Verwaltung



Monika Schwankner  
Verwaltung

Seniorenzentrum Wartberghöhe

Parzingerstraße 2

83278 Traunstein

Telefon: 08 61 / 70 80 - 0

Telefax: 08 61 / 70 80 - 586

E-Mail: [szw@diakonie-traunstein.de](mailto:szw@diakonie-traunstein.de)

[www.diakonie-traunstein.de](http://www.diakonie-traunstein.de)